

VILLA LES BRUYÈRES - VIEUX-BOUCAU

VILLA LES BRUYÈRES - VIEUX-BOUCAU

14 personnes

<https://villalesbruyeres.fr>

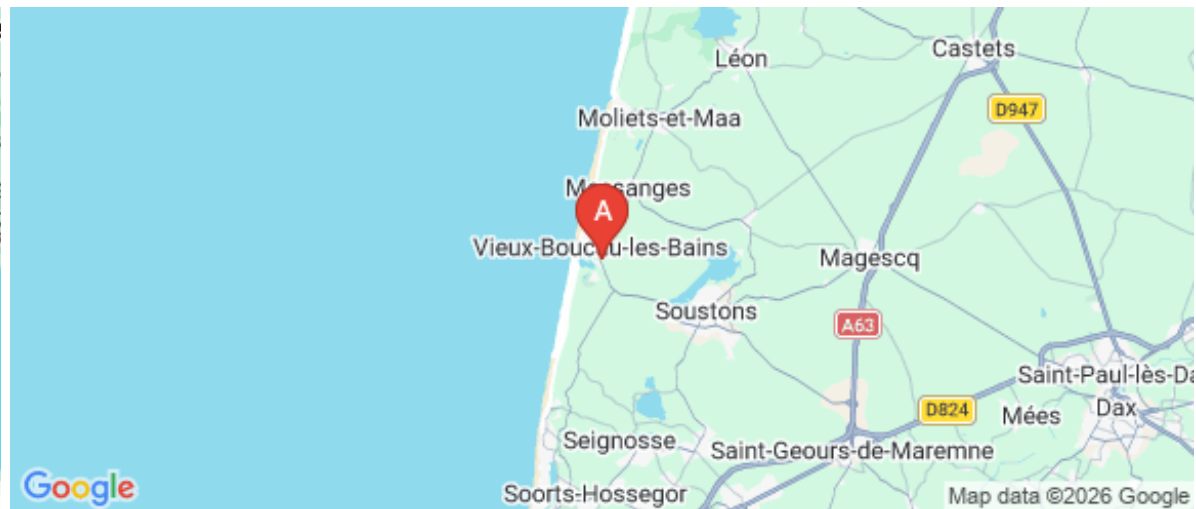
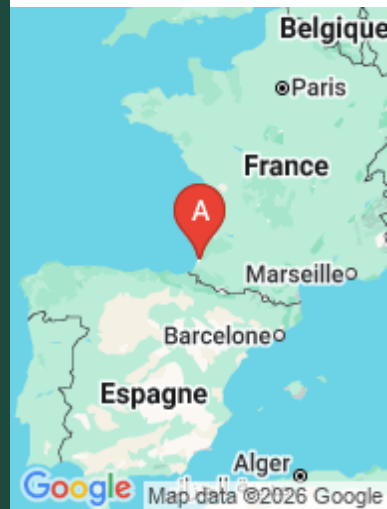
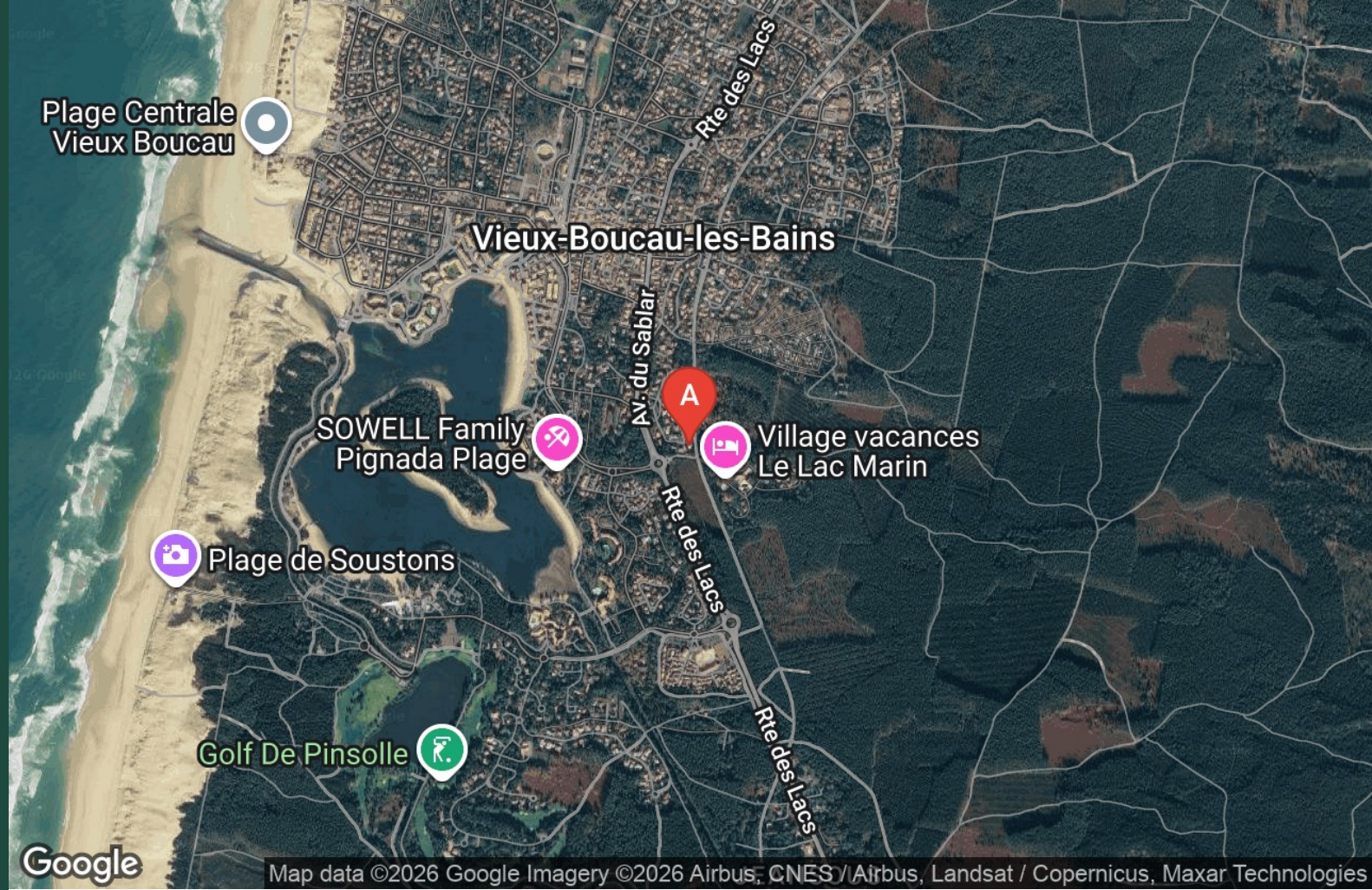
<https://holiday40.com>





Evgeniya LEVITINA

A Villa Les Bruyères - Vieux-Boucau : 12 Rue de Not 40480 VIEUX-BOUCAU





Villa Les Bruyères - Vieux-Boucau

☆☆☆



Maison



14

personnes



6

chambres

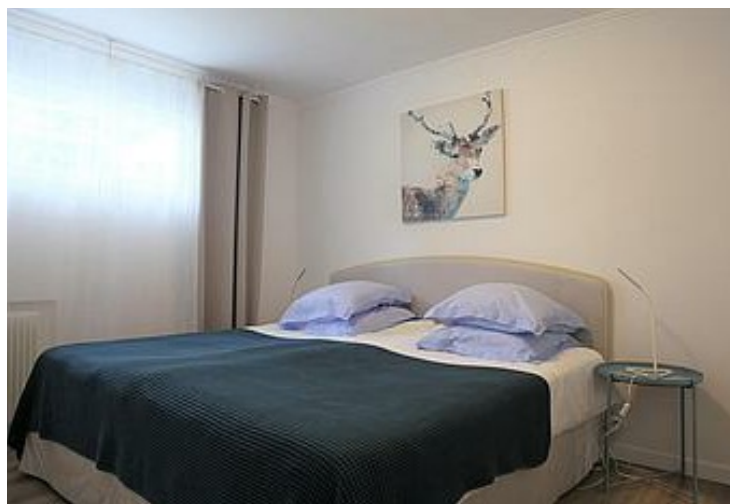


200

m²



Une belle villa de 200m² à Vieux-Boucau-Les Bains situation idéale. Sortie individuelle sur la piste cyclable à 600m du lac marin et des plages de sable fins, piscine chauffée, une terrasse et barbecue. L'intérieur totalement rénové et équipé d'un mobilier neuf et moderne. Week-end et séjour de 2 nuits et plus



Pièces et équipements

<i>Chambres</i>	Chambre(s): 6 Lit(s): 15	dont lit(s) 1 pers.: 12 dont lit(s) 2 pers.: 3
<i>Salle de bains / Salle d'eau</i>	Salle de bains avec baignoire Sèche cheveux	Salle de bains avec douche
<i>WC</i>	Salle(s) de bains (avec baignoire): 3 WC: 3	
<i>Cuisine</i>	Cuisine américaine Four Lave vaisselle	Four à micro ondes Réfrigérateur
<i>Autres pièces</i>	Balcon Séjour	Salon Terrasse
<i>Media</i>	Télévision	Wifi
<i>Autres équipements</i>	Lave linge privatif	Matériel de repassage
<i>Chauffage / AC</i>	Chauffage	
<i>Exterieur</i>	Barbecue	Jardin privé
<i>Divers</i>		

Infos sur l'établissement



Communs

A proximité propriétaire



Activités

Prêt de vélos



Réseaux

Accès Internet



Stationnement

Parking privé



Services



Extérieurs

Piscine privative

Piscine chauffée

A savoir : conditions de la location

Arrivée 17h

Départ 10h

*Langue(s)
parlée(s)* Anglais Français

*Annulation/
Prépaiement/
Dépot de
garantie*

*Moyens de
paiement*

Ménage

*Draps et Linge
de maison* Draps et/ou linge compris

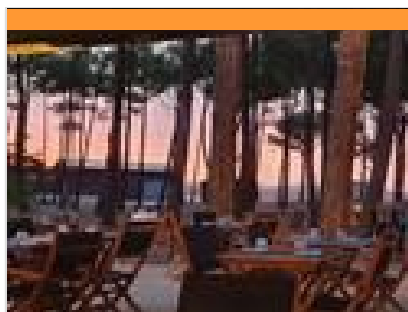
*Enfants et lits
d'appoints* Lit bébé

*Animaux
domestiques* Les animaux sont admis.

Tarifs & disponibilités

Villa Les Bruyères - Vieux-Boucau

Nos tarifs et nos disponibilités sont actualisés sur notre site :
<https://villalesbruyeres.fr>



Au petit Saintemarie

+33 6 62 86 79 91
Avenue de la Petre

0.2 km
SOUSTONS



Restaurant au bord du lac marin de Soustons, vue sur les dunes et la petite île sauvage. Très bel emplacement, les pieds dans le sable, sous les pins magnifiques. Un accueil simple et convivial, dans une ambiance familiale. Huîtres, tapas, salades, brochettes, moules sont quelques-unes des spécialités à déguster. Très bon rapport qualité prix. A n'importe quel moment de l'année, n'hésitez pas à nous rendre visite.



La Plage

+33 6 75 92 55 46
6 Montée de la Plage

1.7 km
SOUSTONS



Ce snack familial situé à deux pas de la plage de Soustons et du Lac marin de Vieux-Boucau, sera la halte idéale pour vos pauses gourmandes ou vos repas sur le pouce. Grand choix de glaces maître artisan, glaces à l'italienne, coupes de glace, beignets, gaufres, churros, crêpes, chichis fourrés, paninis sucrés. Possibilité de manger sur place ou à emporter à toute heure : 10 sortes de moules, sandwiches chauds ou froids, salades, burger, pizzas, paninis, assiettes... Le tout comme à la maison.



Les Pieds dans l'O

+33 6 83 12 08 66
Plage du lac marin

0.6 km
VIEUX-BOUCAU



Nos engins nautiques se prêtent aussi bien au jeu, à la balade tranquille ou à l'aventure. Venez découvrir le lac marin, accoster sur son île, y pique-niquer ou jouer aux Robinsons en pédalo ou en canoës, glisser dans l'eau avec les grands toboggans, vivre l'aventure avec nos formules 100% nature en canoë - kayaks ou se détendre simplement avec une balade en bateau électrique...



Plage du Lac Marin

+33 5 58 48 30 83
<https://www.plages-landes.info/vieux-boucau>

0.6 km
VIEUX-BOUCAU



La plage du Lac Marin est située à proximité immédiate du centre-ville de Vieux-Boucau. Un parking est accessible à 200 mètres du lac, sur l'Avenue des Pêcheurs, et des installations pour garer son vélo se situent directement en bordure de lac. Cette plage est très appréciée par les familles pour sa baignade sécurisée : surveillée en été, le site bénéficie en outre d'une eau chaude et tranquille, peu profonde sur les premiers mètres. Vous y pratiquez de nombreuses activités pour tous les âges, notamment grâce à la présence de locations d'activités nautiques, et vous y trouvez quelques restaurants.



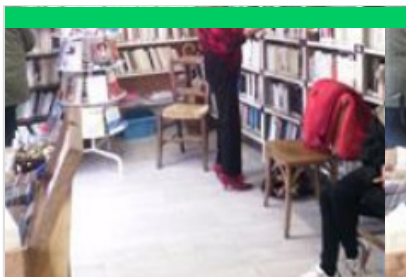
Paddle Center Vieux boucau

+33 5 58 41 66 74 +33 6 36 91 22 34
Plage centrale du lac marin
<https://www.paddle-center.fr/>

0.6 km
VIEUX-BOUCAU



L'équipe du Paddle Center de Vieux Boucau, fort de ses 9 années d'expérience vous accueille d'Avril à Toussaint, pour vous faire partager sa passion des sports de glisses et vous faire goûter aux joies des activités nautiques. C'est dans un cadre exceptionnel, que lac marin s'étend sur environ 52 hectares et vous offre différentes possibilités de progression et de balades. Au milieu de celui-ci se trouve une île boisée accueillant de nombreux oiseaux marins et selon vos envies, vous pourrez apprécier cette nature aux multiples couleurs et découvrir sa faunes et sa flores tout en pratiquant des activités sportives.



Bibliothèque pour tous

Rue du Vieux Four

 <http://bpt.vieuxboucau.free.fr/>

0.7 km

 VIEUX-BOUCAU



4

Ouvert toute l'année. Prêt de livres. Juillet et août, du lundi au samedi, de 10h à 12h30. Avant saison, mardi, jeudi et samedi, de 10h 30 à 12h30.



Lac marin de Port d'Albret

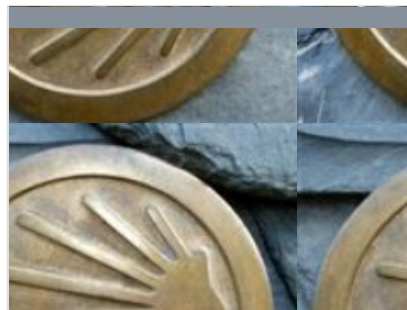
0.8 km

 VIEUX-BOUCAU



1

Vieux Boucau, signifiant «vieille embouchure», fut autrefois le Port d'Albret. Il pourrait être encore le premier port du littoral landais si l'Adour n'avait pas été détourné en 1578 au profit de Bayonne. Le Lac Marin tel qu'on le connaît aujourd'hui a vu le jour en 1966. Avant sa création la commune était confrontée à une obstruction régulière de l'embouchure due à l'ensablement. De nombreux projets se sont succédés sur la construction de digues. C'est la mise en place du lac marin qui mit fin à cette situation d'ensablement. Ainsi au printemps 1975, une drague hollandaise arrive par la mer pour creuser le canal et le lac marin. En mai 1976, l'essentiel du système d'alimentation et de vidange du lac est en place. Depuis tout un ensemble touristique s'est construit autour du lac marin.



Voie du littoral sur les chemins de Saint Jacques de Compostelle

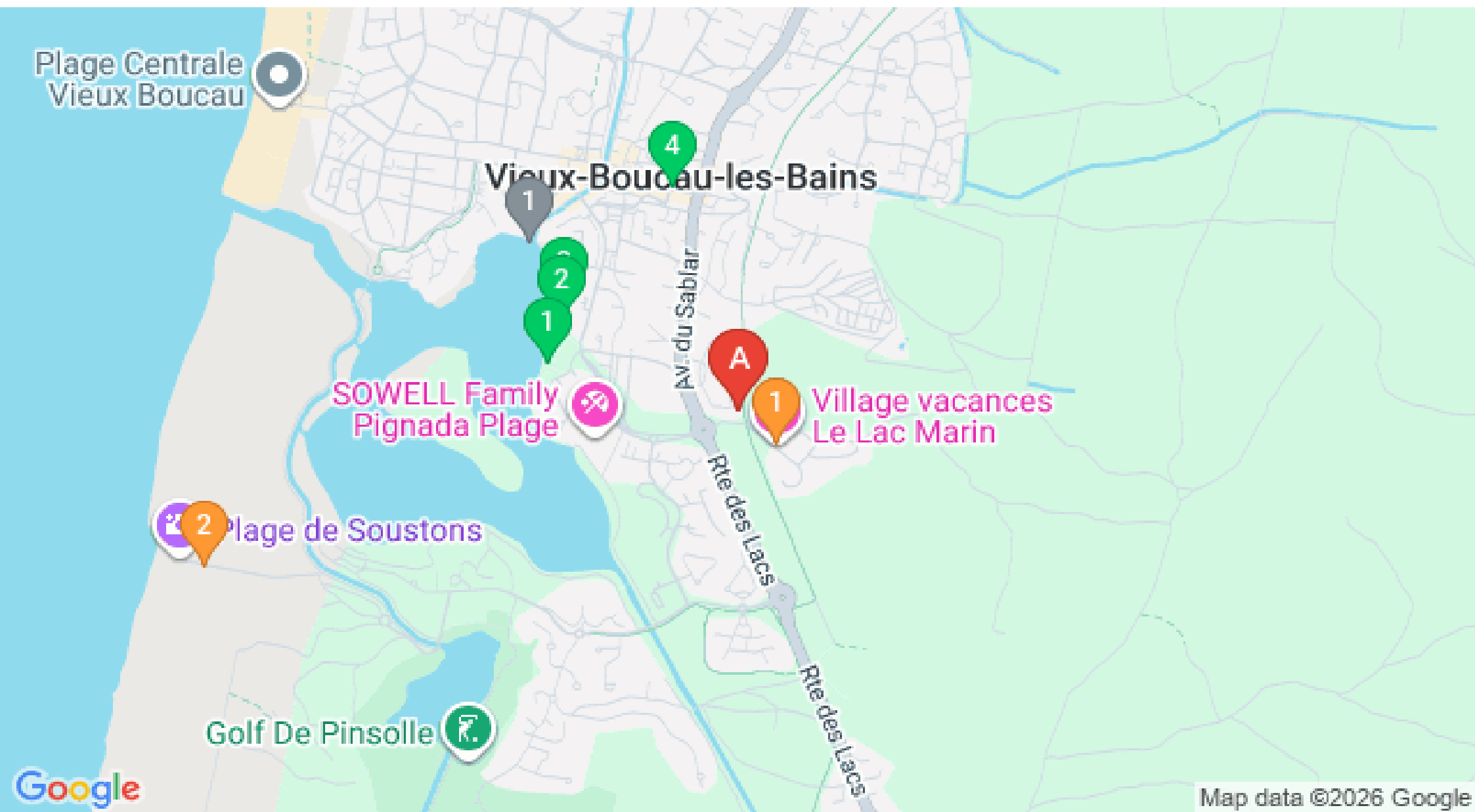
 <http://www.compostelle-landes.com>

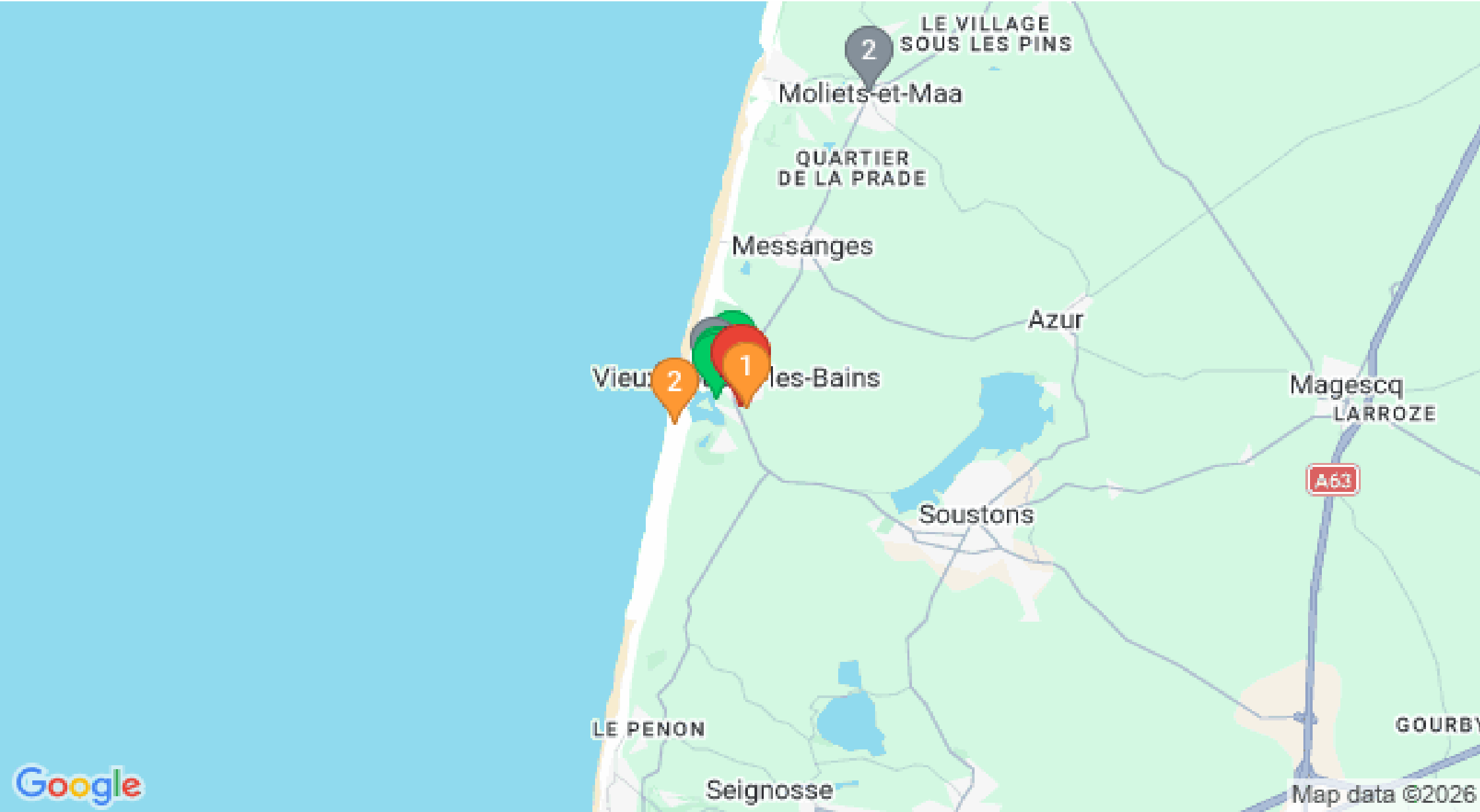
8.2 km

 MOLIETS-ET-MAA



2





Map data ©2026